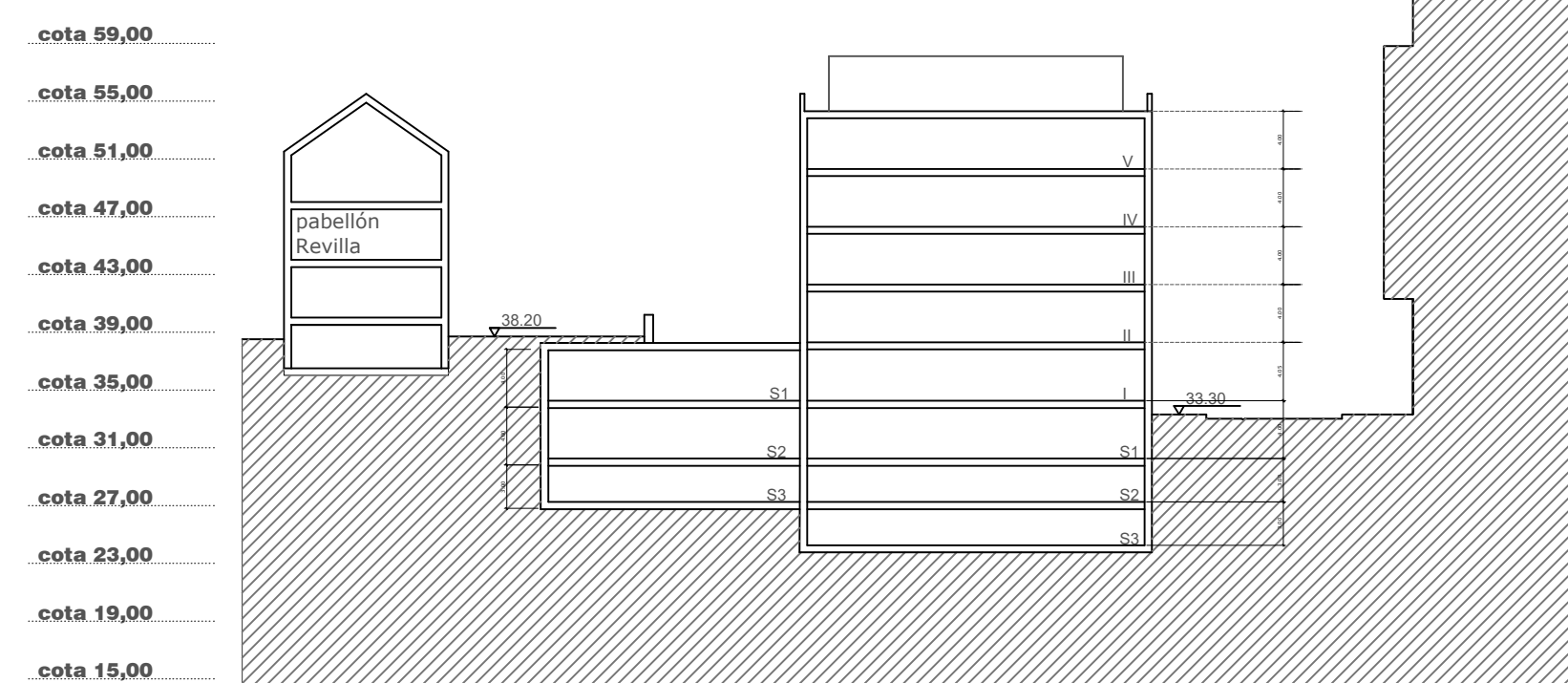
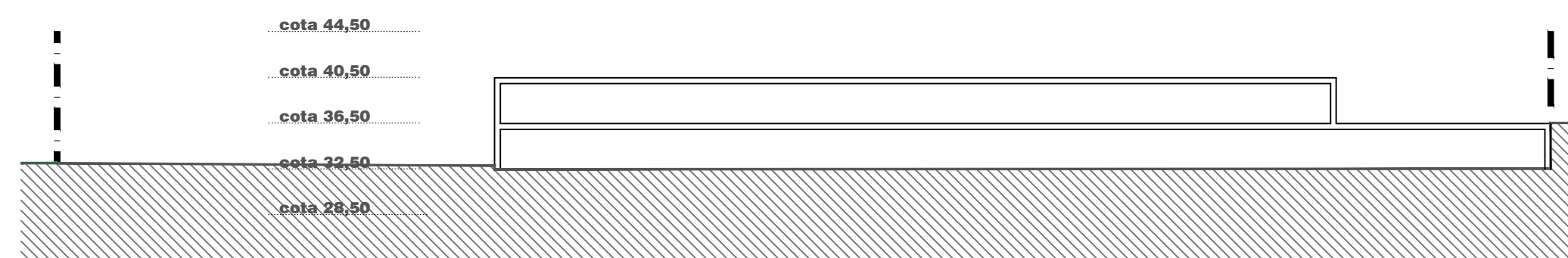
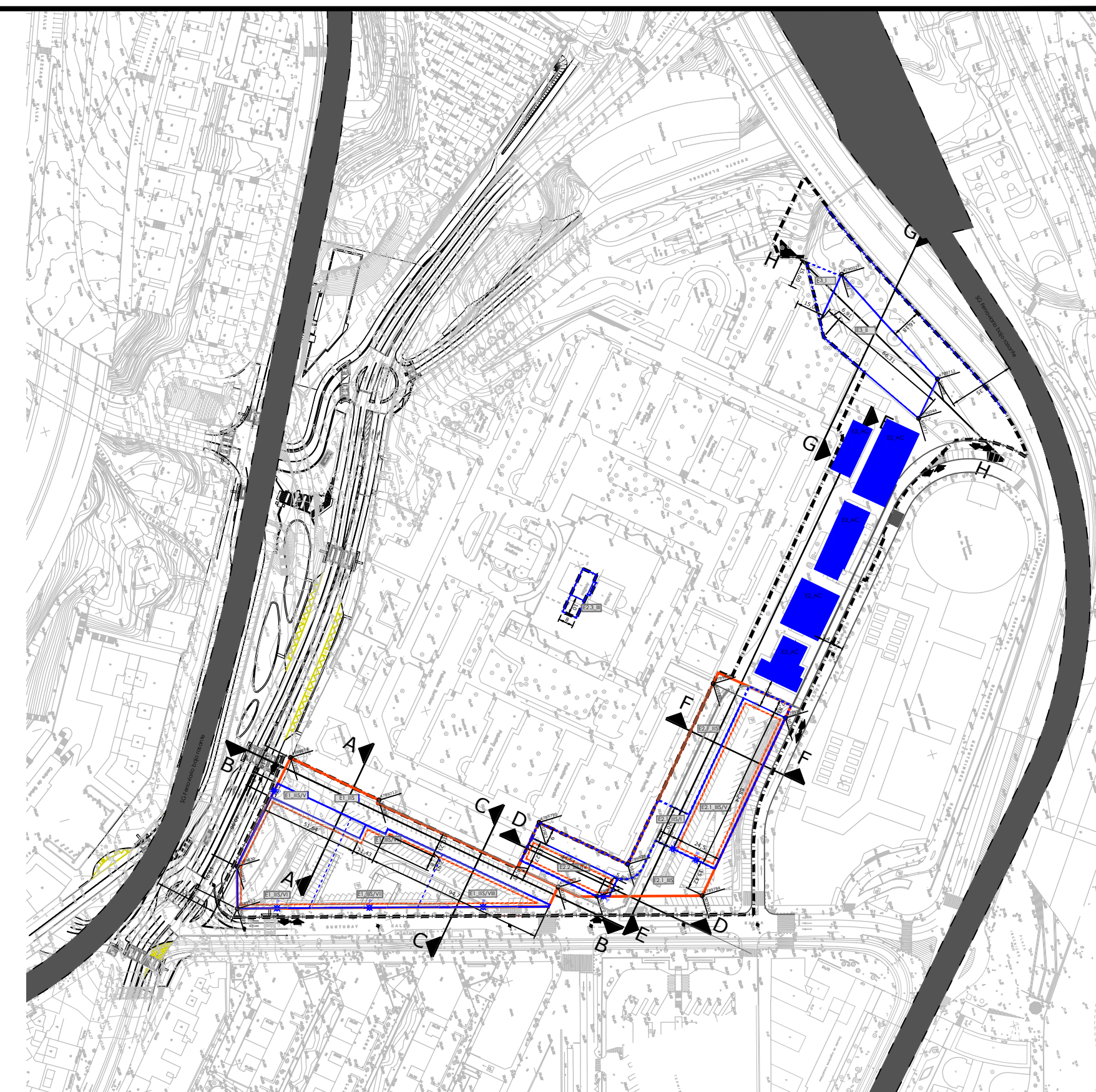


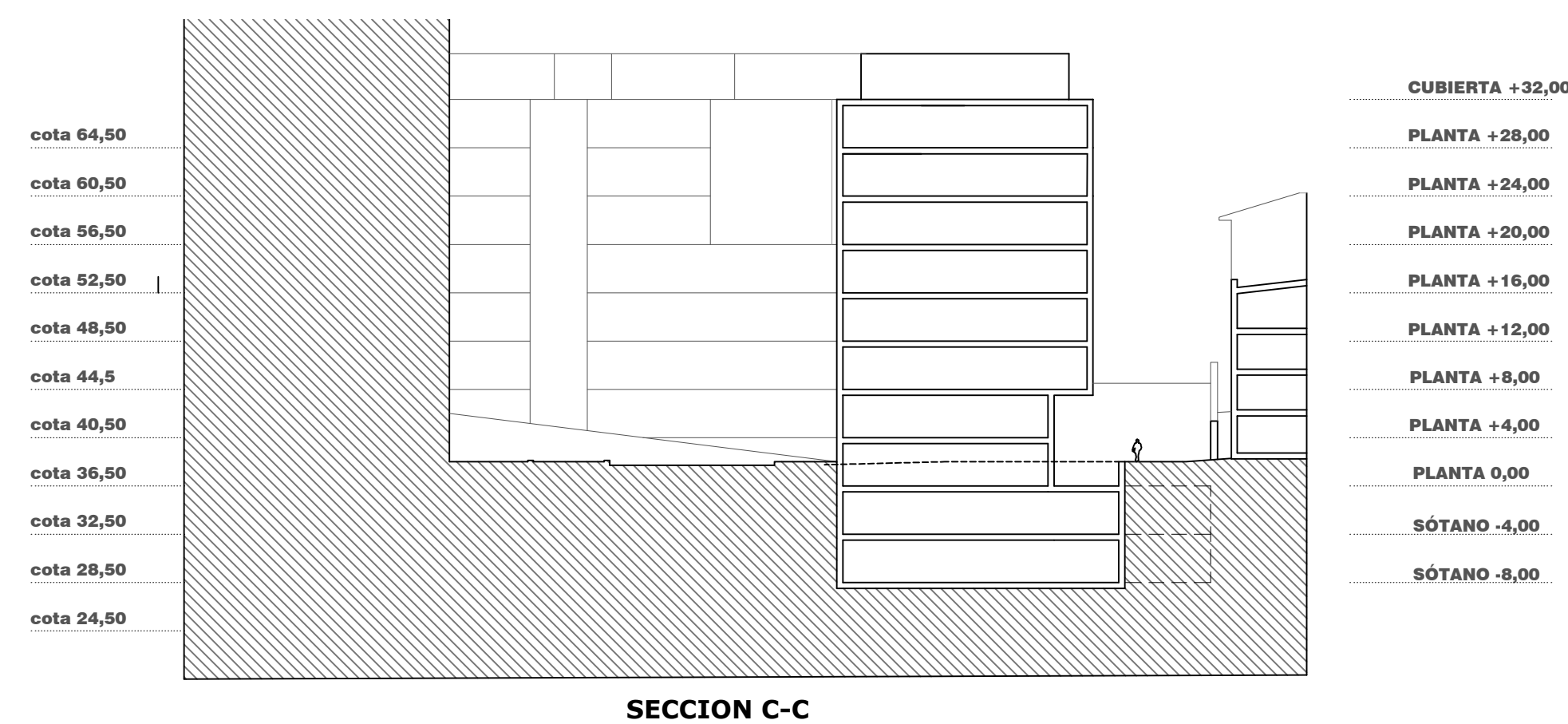
## SECCION H-H



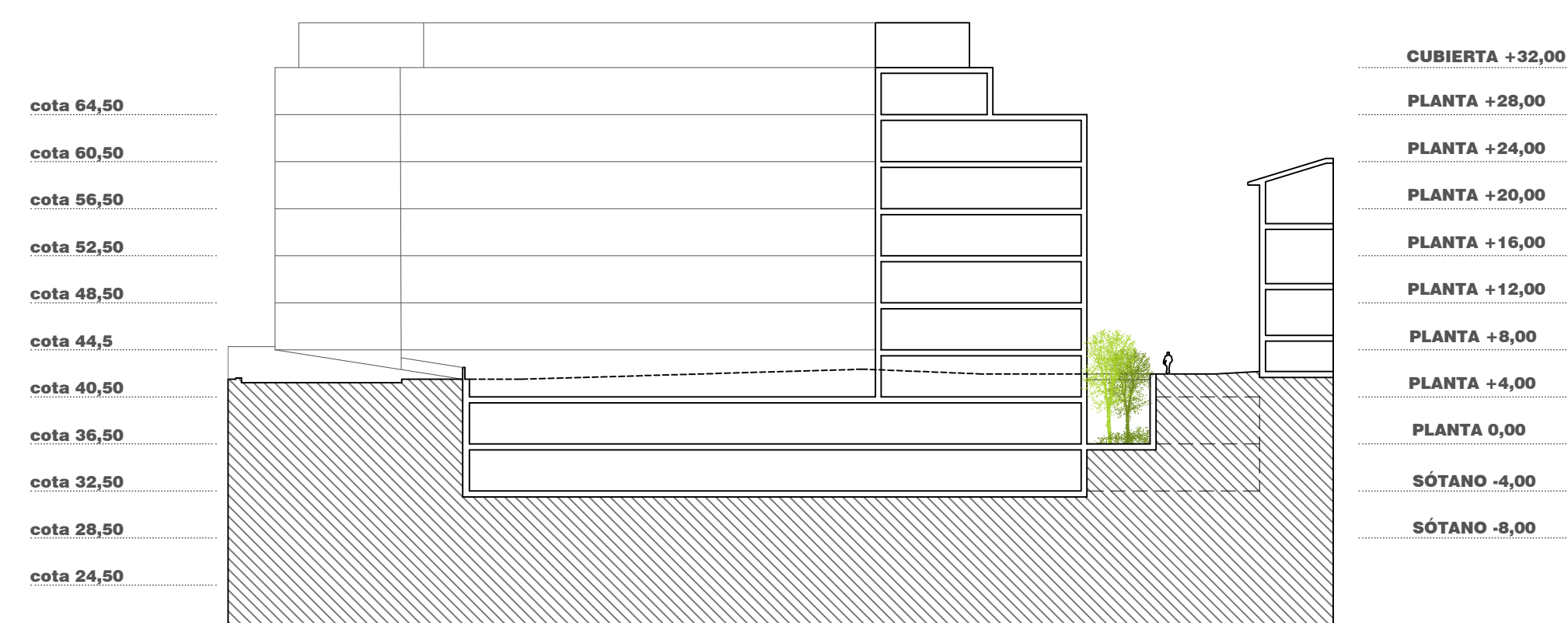
**SECCION F-F**



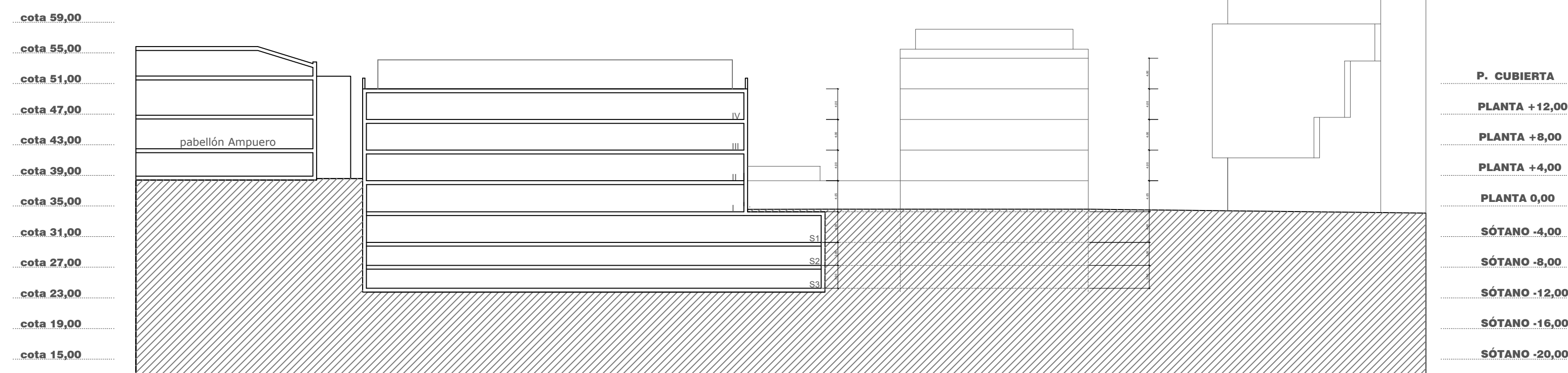
Nota: Son vinculantes los perfiles edificatorios establecidos para cada edificio sobre rasante, teniendo carácter de máximo el perfil edificatorio de 3 plantas bajo rasante.  
La envolvente máxima de cada edificio es la definida en el plano II.02 de Alineaciones y rasantes. El resto de parámetros atenderán a las disposiciones establecidas en la Normativa urbanística de este PEOU.



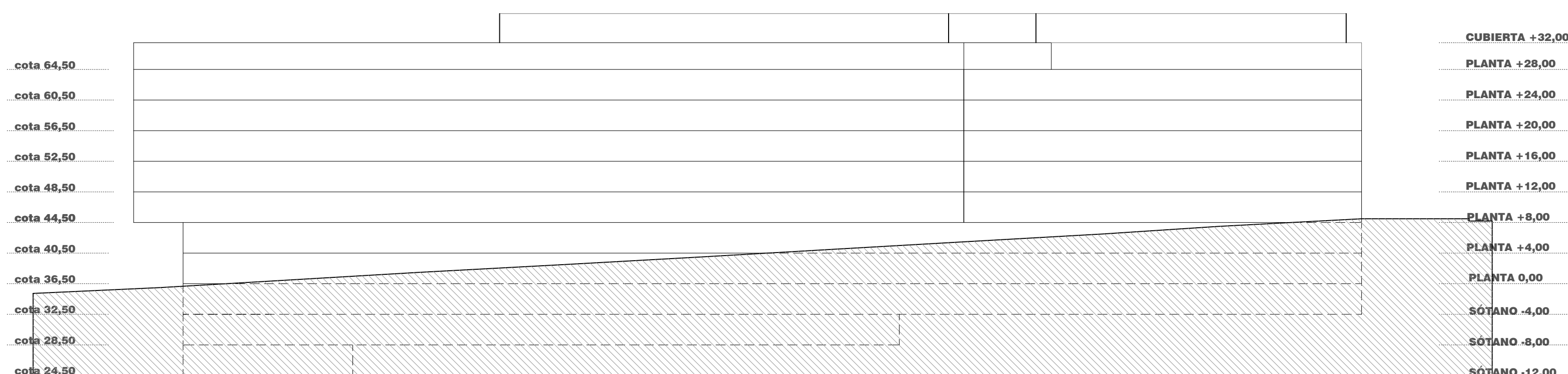
### SECCION C-C



**SECCION A-A**



**SECCION D-D**



**SECCION B-B**

proiektua proyecto	<b>HIRI ANTOLAMENDUKO PLAN BEREZIA ALDATZEA</b>
fasea fase	<b>MODIFICACIÓN DE PLAN ESPECIAL DE ORDENACIÓN URBANA</b>
data fecha	HASIERAKO ONARPENA APROBACIÓN INICIAL
kaleakua situación	diciembre 2021 abendua
kokalekua situación	<b>BASURTO-BILBAO (BIZKAIA)</b>

**OSAKIDETZA**II. ORDENAZIO PLANOAK  
II. PLANOS DE ORDENACIÓN

A1: 1/500  
A3: 1/1.000

**ANTOLAMENDU OROKORRA  
SEKZIOAK (ALDATUA)**

## ORDENACIÓN GENERAL

### SECCIONES (MODIFICADA)

## II.03a

II-03\_SECCIONES\_MAY22\_v5.dwg

**idazte taldea**  
**equipo redactor**

ANE MIREN MARTÍNEZ  
Arquitecta 

MARIA TERESA RODRIGUEZ  
Arquitecta 

PATXI LARIZGOITIA

**LKS**  
Krean